

Capocorda tubo CU, versione lunga, 300mm²

Tipo 2A-M, per conduttori in rame

Codice articolo: 2A60-M16

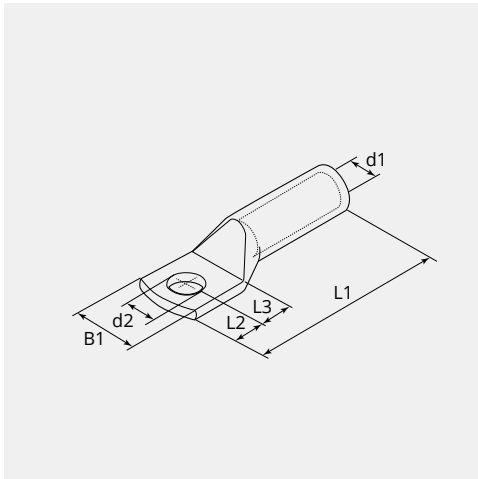
Imballo: 5



CARATTERISTICHE TECNICHE

| | |
|--|-----------------------------|
| Materiale: | Rame ETP (CW008A) |
| Superficie: | Stagnato elettroliticamente |
| Sezione cavo (mm²): | 300 |
| Sezione cavo flessibile (mm²): | 240 - 300 |
| Sezione cavo (AWG/MCM): | 500 - 600 |
| Bullone (Ø): | 16 |
| Foro d'ispezione: | No |
| Produttore: | Gruppo Cembre |

DIMENSIONI



DIMENSIONI

| | |
|----------|-------|
| L1 (mm): | 136.5 |
| L2 (mm): | 19.0 |
| L3 (mm): | 22.0 |
| B1 (mm): | 44.0 |
| d1 (Ø): | 23.7 |
| d2 (Ø): | 17.0 |

NOTA

- Ogni capicorda ha le seguenti caratteristiche: sezione conduttore (mm²) logo della società e del prodotto, e bulloni (mm)