

Cosse tubulaire CU, version longue, 300mm²

Type 2A-M, pour câble en cuivre

Numéro d'article: 2A60-M16

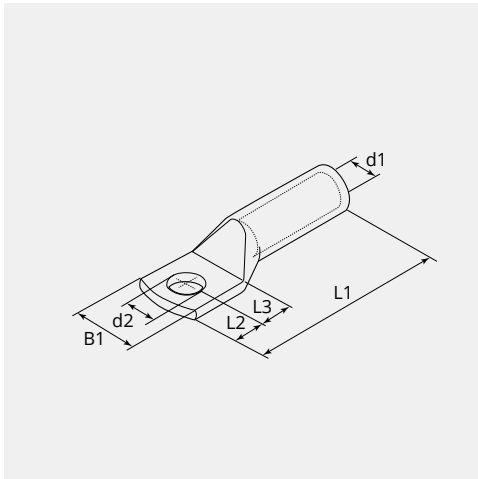
UC: 5



CARACTÉRISTIQUES TECHNIQUES

Matériau:	Cuivre ETP (CW008A)
Surface:	Etarnés électrolytiquement
Section câble (mm ²):	300
Section câble fils fin (mm ²):	240 - 300
Section câble (AWG/MCM):	500 - 600
Boulon (Ø):	16
Trou d'inspection:	Non
Fabricant:	Groupe Cembre

DIMENSIONS



DIMENSIONS

L1 (mm):	136.5
L2 (mm):	19.0
L3 (mm):	22.0
B1 (mm):	44.0
d1 (Ø):	23.7
d2 (Ø):	17.0

REMARQUE

Sur chaque cosse figure les caractéristiques suivantes: logo de la société, le code du produit, la section de câble à utiliser (mm²) et l'écrou Ø (mm)