

Capocorda tubo CU, versione lunga, 300mm²

Tipo 2A-M, per conduttori in rame

Codice articolo: 2A60-M12

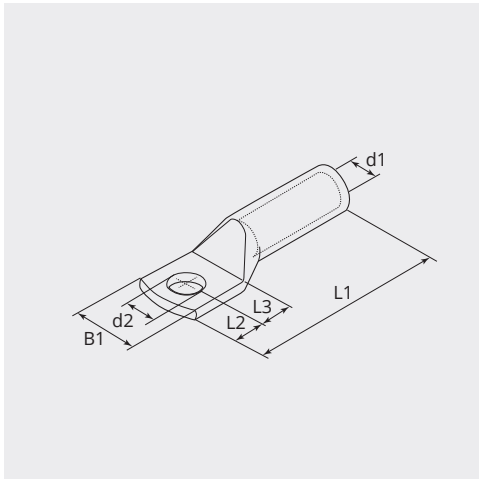
Imballo: 5



CARATTERISTICHE TECNICHE

Materiale:	Rame ETP (CW008A)
Superficie:	Stagnato elettroliticamente
Sezione cavo (mm ²):	300
Sezione cavo flessibile (mm ²):	240 - 300
Sezione cavo (AWG/MCM):	500 - 600
Bullone (Ø):	12
Foro d'ispezione:	No
Produttore:	Gruppo Cembre

DIMENSIONI



DIMENSIONI

L1 (mm):	129.5
L2 (mm):	14.0
L3 (mm):	20.0
B1 (mm):	44.0
d1 (Ø):	23.7
d2 (Ø):	13.2

NOTA

- Ogni capicorda ha le seguenti caratteristiche: sezione conduttore (mm²) logo della società e del prodotto, e bulloni (mm)