





Cosse tubulaire CU, version longue, 25mm²

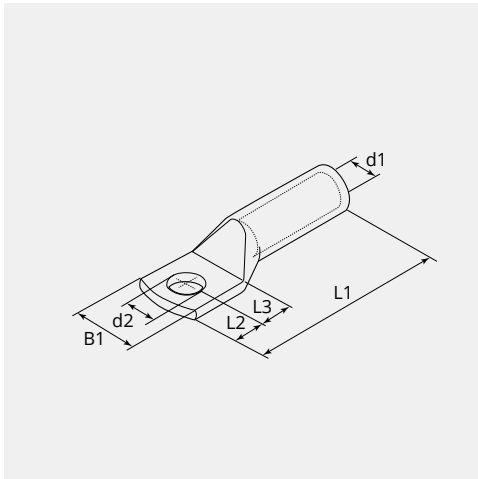
Type 2A-M, pour câble en cuivre

Numéro d'article:	2A5-M12	
UC:	50	
  		

CARACTÉRISTIQUES TECHNIQUES

Matériau:	Cuivre ETP (CW008A)
Surface:	Etarnés électrolytiquement
Section câble (mm ²):	25
Section câble fils fin (mm ²):	25
Section câble (AWG/MCM):	4
Boulon (Ø):	12
Trou d'inspection:	Non
Fabricant:	Groupe Cembre

DIMENSIONS



DIMENSIONS

L1 (mm):	60.0
L2 (mm):	12.0
L3 (mm):	14.0
B1 (mm):	21.0
d1 (Ø):	7.0
d2 (Ø):	13.2

REMARQUE

Sur chaque cosse figure les caractéristiques suivantes: logo de la société, le code du produit, la section de câble à utiliser (mm²) et l'écrou Ø (mm)