

Capocorda tubo CU, versione lunga, 240mm²

Tipo 2A-M, per conduttori in rame

Codice articolo: 2A48-M20

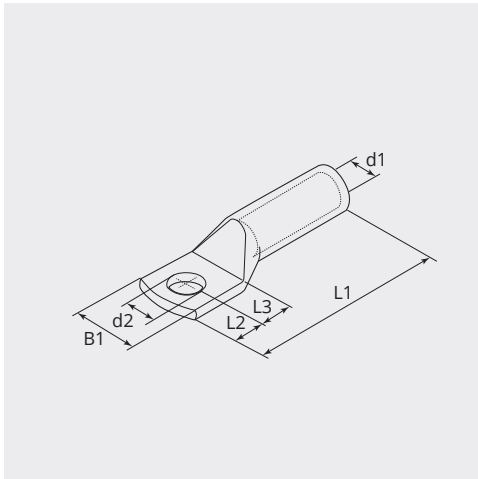
Imballo: 5



CARATTERISTICHE TECNICHE

Materiale:	Rame ETP (CW008A)
Superficie:	Stagnato elettroliticamente
Sezione cavo (mm ²):	240
Sezione cavo flessibile (mm ²):	185 - 240
Sezione cavo (AWG/MCM):	350 - 500
Bullone (Ø):	20
Foro d'ispezione:	No
Produttore:	Gruppo Cembre

DIMENSIONI



DIMENSIONI

L1 (mm):	121.0
L2 (mm):	20.0
L3 (mm):	22.0
B1 (mm):	39.0
d1 (Ø):	21.1
d2 (Ø):	21.0

NOTA

- Ogni capicorda ha le seguenti caratteristiche: sezione conduttore (mm²) logo della società e del prodotto, e bulloni (mm)