

Cosse tubulaire CU, version longue, 240mm²

Type 2A-M, pour câble en cuivre

Numéro d'article: 2A48-M12

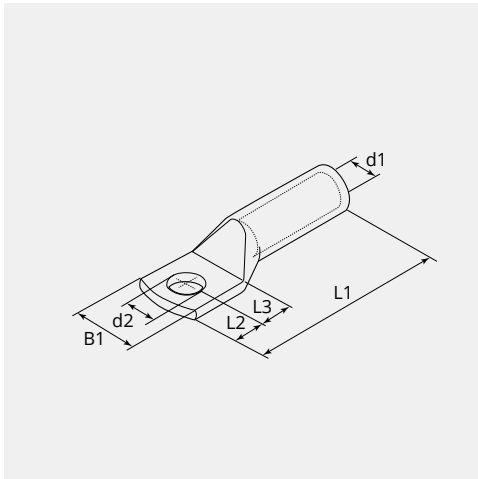
UC: 5



CARACTÉRISTIQUES TECHNIQUES

Matériau:	Cuivre ETP (CW008A)
Surface:	Eternés électrolytiquement
Section câble (mm ²):	240
Section câble fils fin (mm ²):	185 - 240
Section câble (AWG/MCM):	350 - 500
Boulon (Ø):	12
Trou d'inspection:	Non
Fabricant:	Groupe Cembre

DIMENSIONS



DIMENSIONS

L1 (mm):	109.0
L2 (mm):	14.0
L3 (mm):	16.0
B1 (mm):	39.0
d1 (Ø):	21.1
d2 (Ø):	13.2

REMARQUE

Sur chaque cosse figure les caractéristiques suivantes: logo de la société, le code du produit, la section de câble à utiliser (mm²) et l'écrou Ø (mm)