

Capocorda tubo CU, versione lunga, 185mm²

Tipo 2A-M, per conduttori in rame

Codice articolo: 2A37-M14

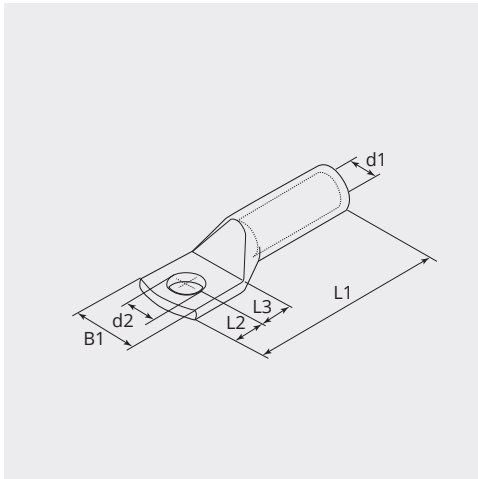
Imballo: 15



CARATTERISTICHE TECNICHE

| | |
|---|-----------------------------|
| Materiale: | Rame ETP (CW008A) |
| Superficie: | Stagnato elettroliticamente |
| Sezione cavo (mm ²): | 185 |
| Sezione cavo flessibile (mm ²): | 150 - 185 |
| Sezione cavo (AWG/MCM): | 300 - 350 |
| Bullone (Ø): | 14 |
| Foro d'ispezione: | No |
| Produttore: | Gruppo Cembre |

DIMENSIONI



DIMENSIONI

| | |
|----------|-------|
| L1 (mm): | 112.0 |
| L2 (mm): | 16.0 |
| L3 (mm): | 18.0 |
| B1 (mm): | 35.5 |
| d1 (Ø): | 19.2 |
| d2 (Ø): | 15.0 |

NOTA

- Ogni capicorda ha le seguenti caratteristiche: sezione conduttore (mm²) logo della società e del prodotto, e bulloni (mm)