

# Cosse tubulaire CU, version longue, 150mm<sup>2</sup>

Type 2A-M, pour câble en cuivre

Numéro d'article: 2A30-M14

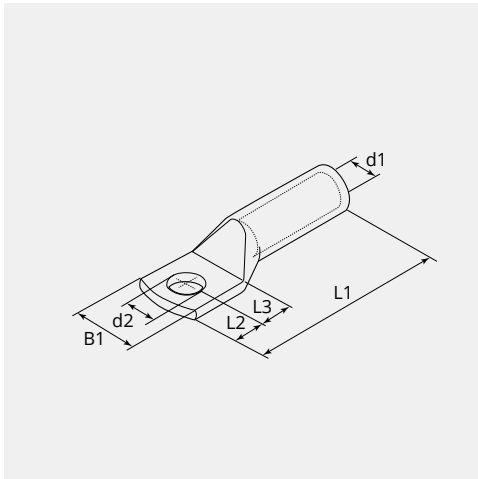
UC: 15



## CARACTÉRISTIQUES TECHNIQUES

Matériau:	Cuivre ETP (CW008A)
Surface:	Etarnés électrolytiquement
Section câble (mm <sup>2</sup> ):	150
Section câble fils fin (mm <sup>2</sup> ):	120 - 150
Section câble (AWG/MCM):	250 - 300
Boulon (Ø):	14
Trou d'inspection:	Non
Fabricant:	Groupe Cembre

## DIMENSIONS



## DIMENSIONS

L1 (mm):	102.0
L2 (mm):	16.0
L3 (mm):	18.0
B1 (mm):	31.5
d1 (Ø):	16.7
d2 (Ø):	15.0

## REMARQUE

Sur chaque cosse figure les caractéristiques suivantes: logo de la société, le code du produit, la section de câble à utiliser (mm²) et l'écrou Ø (mm)