

Cosse tubulaire CU, version longue, 150mm²

Type 2A-M, pour câble en cuivre

Numéro d'article: 2A30-M12

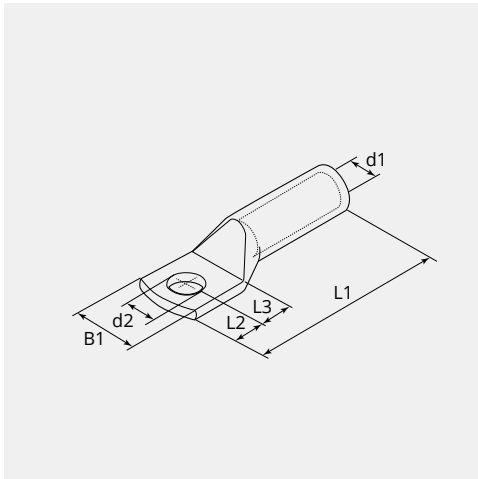
UC: 15



CARACTÉRISTIQUES TECHNIQUES

Matériau:	Cuivre ETP (CW008A)
Surface:	Etarnés électrolytiquement
Section câble (mm²):	150
Section câble fils fin (mm²):	120 - 150
Section câble (AWG/MCM):	250 - 300
Boulon (Ø):	12
Trou d'inspection:	Non
Fabricant:	Groupe Cembre

DIMENSIONS



DIMENSIONS

L1 (mm):	98.0
L2 (mm):	14.0
L3 (mm):	16.0
B1 (mm):	31.5
d1 (Ø):	16.7
d2 (Ø):	13.2

REMARQUE

Sur chaque cosse figure les caractéristiques suivantes: logo de la société, le code du produit, la section de câble à utiliser (mm²) et l'écrou Ø (mm)