

Capocorda tubo CU, versione lunga, 16mm²

Tipo 2A-M, per conduttori in rame

Codice articolo: 2A3-M10

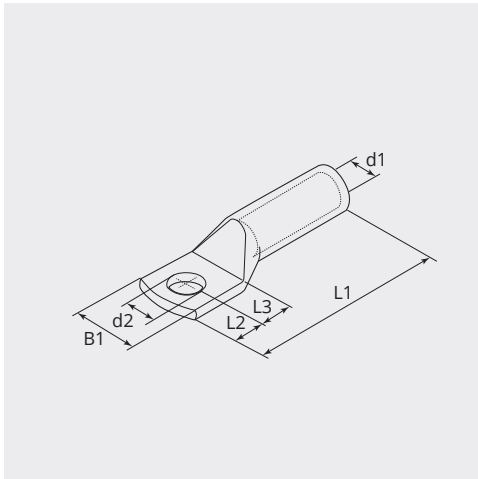
Imballo: 100



CARATTERISTICHE TECNICHE

Materiale:	Rame ETP (CW008A)
Superficie:	Stagnato elettroliticamente
Sezione cavo (mm²):	16
Sezione cavo flessibile (mm²):	16
Sezione cavo (AWG/MCM):	6
Bullone (Ø):	10
Foro d'ispezione:	No
Produttore:	Gruppo Cembre

DIMENSIONI



DIMENSIONI

L1 (mm):	47.5
L2 (mm):	10.0
L3 (mm):	11.0
B1 (mm):	18.0
d1 (Ø):	5.8
d2 (Ø):	10.5

NOTA

- Ogni capicorda ha le seguenti caratteristiche: sezione conduttore (mm²) logo della società e del prodotto, e bulloni (mm)