

Cosse tubulaire CU, version longue, 16mm²

Type 2A-M, pour câble en cuivre

Numéro d'article: 2A3-M10

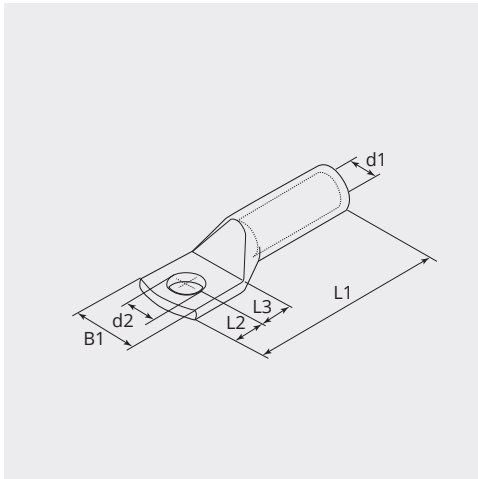
UC: 100



CARACTÉRISTIQUES TECHNIQUES

Matériau:	Cuivre ETP (CW008A)
Surface:	Etarnés électrolytiquement
Section câble (mm ²):	16
Section câble fils fin (mm ²):	16
Section câble (AWG/MCM):	6
Boulon (Ø):	10
Trou d'inspection:	Non
Fabricant:	Groupe Cembre

DIMENSIONS



DIMENSIONS

L1 (mm):	47.5
L2 (mm):	10.0
L3 (mm):	11.0
B1 (mm):	18.0
d1 (Ø):	5.8
d2 (Ø):	10.5

REMARQUE

Sur chaque cosse figure les caractéristiques suivantes: logo de la société, le code du produit, la section de câble à utiliser (mm²) et l'écrou Ø (mm)