

Capocorda tubo CU, versione lunga, 120mm²

Tipo 2A-M, per conduttori in rame

Codice articolo: 2A24-M16

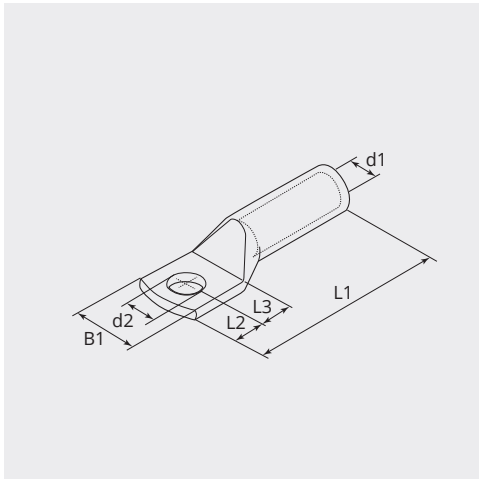
Imballo: 25



CARATTERISTICHE TECNICHE

Materiale:	Rame ETP (CW008A)
Superficie:	Stagnato elettroliticamente
Sezione cavo (mm ²):	120
Sezione cavo flessibile (mm ²):	95 - 120
Sezione cavo (AWG/MCM):	000 - 250
Bullone (Ø):	16
Foro d'ispezione:	No
Produttore:	Gruppo Cembre

DIMENSIONI



DIMENSIONI

L1 (mm):	95.0
L2 (mm):	16.0
L3 (mm):	18.0
B1 (mm):	28.5
d1 (Ø):	15.2
d2 (Ø):	17.0

NOTA

- Ogni capicorda ha le seguenti caratteristiche: sezione conduttore (mm²) logo della società e del prodotto, e bulloni (mm)