

Cosse tubulaire CU, version longue, 120mm²

Type 2A-M, pour câble en cuivre

Numéro d'article: 2A24-M16

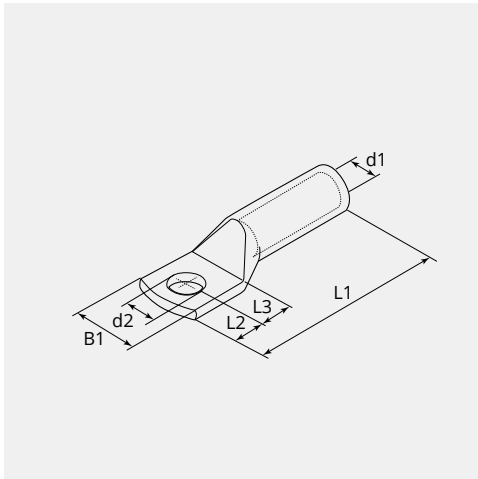
UC: 25



CARACTÉRISTIQUES TECHNIQUES

| | |
|--|----------------------------|
| Matériau: | Cuivre ETP (CW008A) |
| Surface: | Etarnés électrolytiquement |
| Section câble (mm ²): | 120 |
| Section câble fils fin (mm ²): | 95 - 120 |
| Section câble (AWG/MCM): | 000 - 250 |
| Boulon (Ø): | 16 |
| Trou d'inspection: | Non |
| Fabricant: | Groupe Cembre |

DIMENSIONS



DIMENSIONS

| | |
|----------|------|
| L1 (mm): | 95.0 |
| L2 (mm): | 16.0 |
| L3 (mm): | 18.0 |
| B1 (mm): | 28.5 |
| d1 (Ø): | 15.2 |
| d2 (Ø): | 17.0 |

REMARQUE

Sur chaque cosse figure les caractéristiques suivantes: logo de la société, le code du produit, la section de câble à utiliser (mm²) et l'écrou Ø (mm)