

Cosse tubulaire CU, version longue, 120mm²

Type 2A-M, pour câble en cuivre

Numéro d'article: 2A24-M10

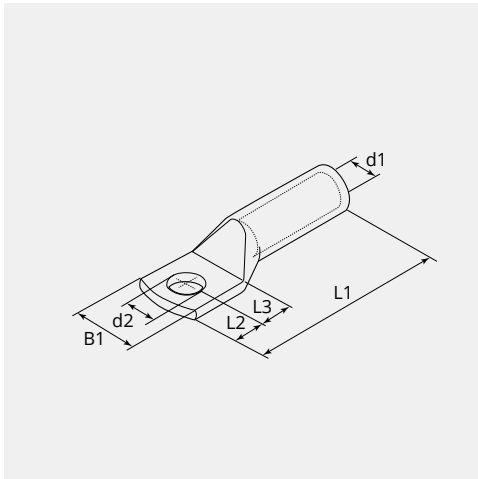
UC: 30



CARACTÉRISTIQUES TECHNIQUES

Matériau:	Cuivre ETP (CW008A)
Surface:	Etarnés électrolytiquement
Section câble (mm ²):	120
Section câble fils fin (mm ²):	95 - 120
Section câble (AWG/MCM):	000 - 250
Boulon (Ø):	10
Trou d'inspection:	Non
Fabricant:	Groupe Cembre

DIMENSIONS



DIMENSIONS

L1 (mm):	82.0
L2 (mm):	10.0
L3 (mm):	11.0
B1 (mm):	28.5
d1 (Ø):	15.2
d2 (Ø):	10.5

REMARQUE

Sur chaque cosse figure les caractéristiques suivantes: logo de la société, le code du produit, la section de câble à utiliser (mm²) et l'écrou Ø (mm)