

Cosse tubulaire CU, version longue, 95mm²

Type 2A-M, pour câble en cuivre

Numéro d'article: 2A19-M16

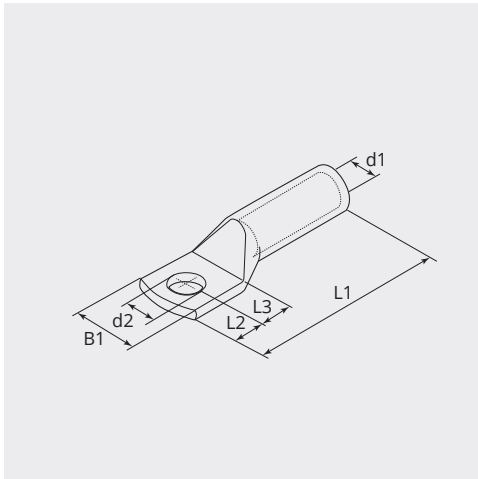
UC: 25



CARACTÉRISTIQUES TECHNIQUES

Matériau:	Cuivre ETP (CW008A)
Surface:	Eternés électrolytiquement
Section câble (mm ²):	95
Section câble fils fin (mm ²):	70 - 95
Section câble (AWG/MCM):	00 - 000
Boulon (Ø):	16
Trou d'inspection:	Non
Fabricant:	Groupe Cembre

DIMENSIONS



DIMENSIONS

L1 (mm):	90.5
L2 (mm):	16.0
L3 (mm):	18.0
B1 (mm):	27.0
d1 (Ø):	13.5
d2 (Ø):	17.0

REMARQUE

Sur chaque cosse figure les caractéristiques suivantes: logo de la société, le code du produit, la section de câble à utiliser (mm²) et l'écrou Ø (mm)