

Capocorda tubo CU, versione lunga, 70mm²

Tipo 2A-M, per conduttori in rame

Codice articolo: 2A14-M14

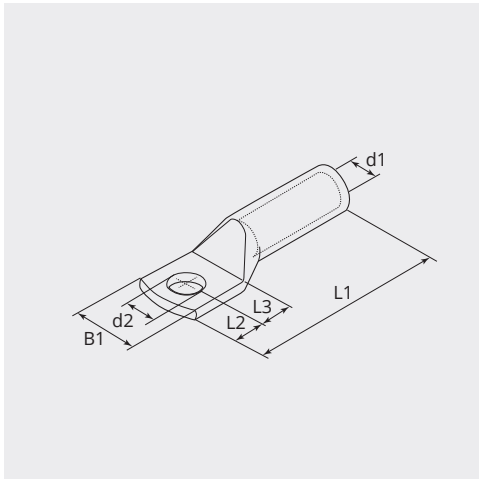
Imballo: 50



CARATTERISTICHE TECNICHE

| | |
|--|-----------------------------|
| Materiale: | Rame ETP (CW008A) |
| Superficie: | Stagnato elettroliticamente |
| Sezione cavo (mm²): | 70 |
| Sezione cavo flessibile (mm²): | 50 - 70 |
| Sezione cavo (AWG/MCM): | 0 - 00 |
| Bullone (Ø): | 14 |
| Foro d'ispezione: | No |
| Produttore: | Gruppo Cembre |

DIMENSIONI



DIMENSIONI

| | |
|----------|------|
| L1 (mm): | 79.0 |
| L2 (mm): | 14.0 |
| L3 (mm): | 16.0 |
| B1 (mm): | 25.0 |
| d1 (Ø): | 11.3 |
| d2 (Ø): | 15.0 |

NOTA

- Ogni capicorda ha le seguenti caratteristiche: sezione conduttore (mm²) logo della società e del prodotto, e bulloni (mm)