

Cosse tubulaire CU, version longue, 70mm²

Type 2A-M, pour câble en cuivre

Numéro d'article: 2A14-M14

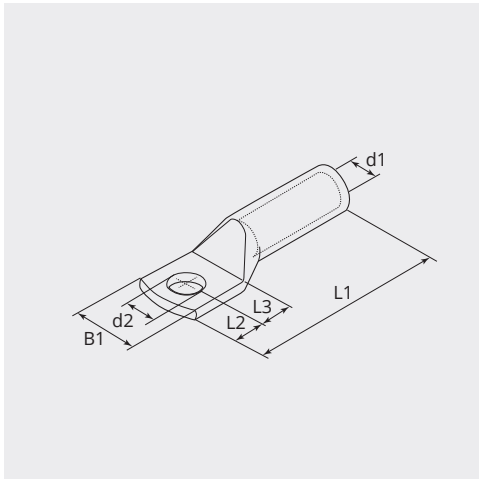
UC: 50



CARACTÉRISTIQUES TECHNIQUES

Matériau:	Cuivre ETP (CW008A)
Surface:	Etarnés électrolytiquement
Section câble (mm ²):	70
Section câble fils fin (mm ²):	50 - 70
Section câble (AWG/MCM):	0 - 00
Boulon (Ø):	14
Trou d'inspection:	Non
Fabricant:	Groupe Cembre

DIMENSIONS



DIMENSIONS

L1 (mm):	79.0
L2 (mm):	14.0
L3 (mm):	16.0
B1 (mm):	25.0
d1 (Ø):	11.3
d2 (Ø):	15.0

REMARQUE

Sur chaque cosse figure les caractéristiques suivantes: logo de la société, le code du produit, la section de câble à utiliser (mm²) et l'écrou Ø (mm)