

# Cosse tubulaire CU, version longue, 70mm<sup>2</sup>

Type 2A-M, pour câble en cuivre

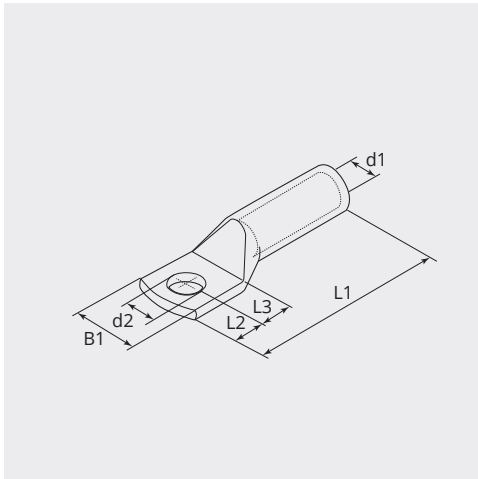
Numéro d'article: 2A14-M12  
Poids du produit 0.0427 kg  
UC: 50



## CARACTÉRISTIQUES TECHNIQUES

Matériau:	Cuivre ETP (CW008A)
Surface:	Etarnés électrolytiquement
Section câble (mm <sup>2</sup> ):	70
Section câble fils fin (mm <sup>2</sup> ):	50 - 70
Section câble (AWG/MCM):	0 - 00
Boulon (Ø):	12
Trou d'inspection:	Non
Fabricant:	Groupe Cembre

## DIMENSIONS



## DIMENSIONS

L1 (mm):	75.0
L2 (mm):	12.0
L3 (mm):	14.0
B1 (mm):	22.0
d1 (Ø):	11.3
d2 (Ø):	13.2

## REMARQUE

Sur chaque cosse figure les caractéristiques suivantes: logo de la société, le code du produit, la section de câble à utiliser (mm²) et l'écrou Ø (mm)