

Capocorda tubo CU, versione lunga, 70mm²

Tipo 2A-M, per conduttori in rame

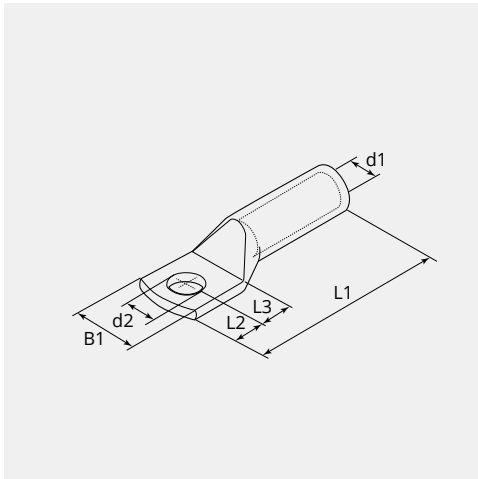
Codice articolo: 2A14-M10
 Peso del prodotto 0.0389 kg
 Imballo: 50



CARATTERISTICHE TECNICHE

Materiale:	Rame ETP (CW008A)
Superficie:	Stagnato elettroliticamente
Sezione cavo (mm²):	70
Sezione cavo flessibile (mm²):	50 - 70
Sezione cavo (AWG/MCM):	0 - 00
Bullone (Ø):	10
Foro d'ispezione:	No
Produttore:	Gruppo Cembre

DIMENSIONI



DIMENSIONI

L1 (mm):	70.0
L2 (mm):	10.0
L3 (mm):	11.0
B1 (mm):	21.0
d1 (Ø):	11.3
d2 (Ø):	10.5

NOTA

- Ogni capicorda ha le seguenti caratteristiche: sezione conduttore (mm²) logo della società e del prodotto, e bulloni (mm)