

Capocorda tubo CU, versione lunga, 50mm²

Tipo 2A-M, per conduttori in rame

Codice articolo: 2A10-M16

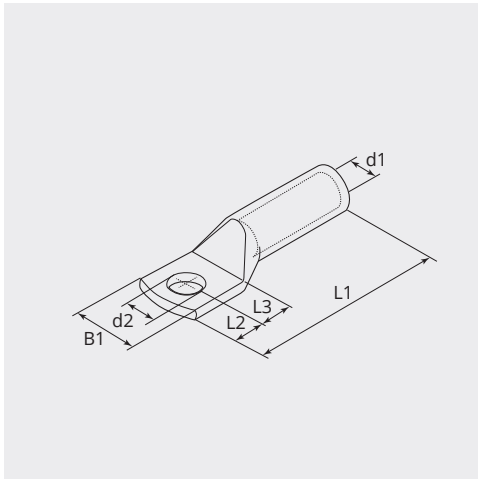
Imballo: 50



CARATTERISTICHE TECNICHE

Materiale:	Rame ETP (CW008A)
Superficie:	Stagnato elettroliticamente
Sezione cavo (mm ²):	50
Sezione cavo flessibile (mm ²):	35 - 50
Sezione cavo (AWG/MCM):	2 - 0
Bullone (Ø):	16
Foro d'ispezione:	No
Produttore:	Gruppo Cembre

DIMENSIONI



DIMENSIONI

L1 (mm):	76.0
L2 (mm):	16.0
L3 (mm):	18.0
B1 (mm):	26.0
d1 (Ø):	10.0
d2 (Ø):	17.0

NOTA

- Ogni capicorda ha le seguenti caratteristiche: sezione conduttore (mm²) logo della società e del prodotto, e bulloni (mm)