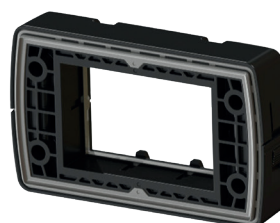


KDSI-SR-G 6/10 BK

Passaggio cavi sdoppiato con guarnizione in TPE, lunghezza: 126 mm, 106: 64 mm

Codice articolo: 29101.4

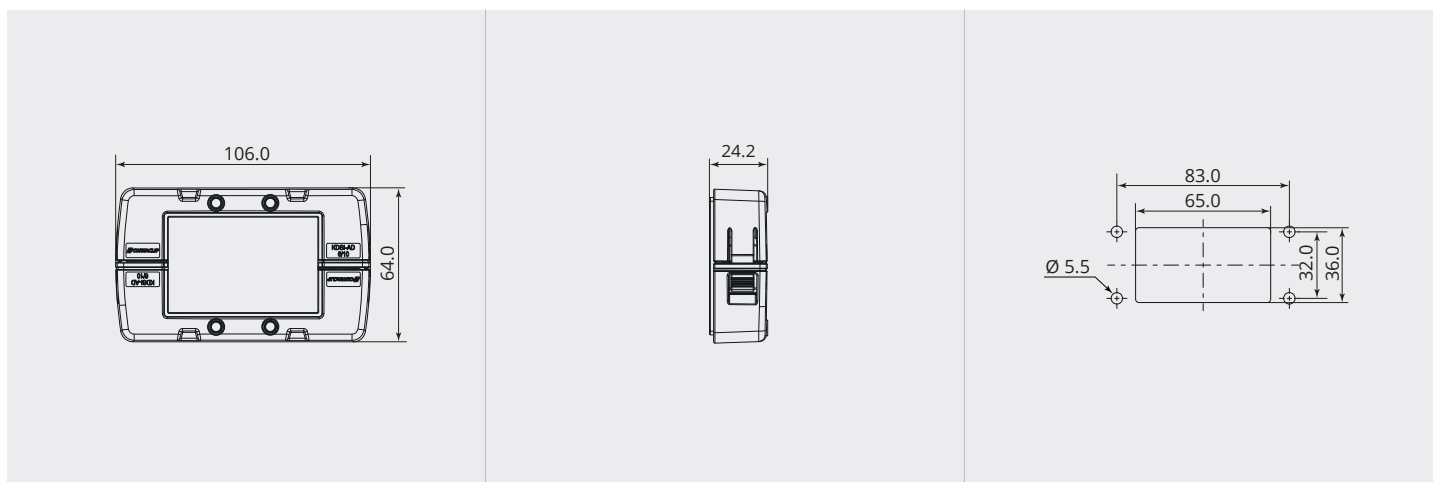
Imballo: 1



CARATTERISTICHE TECNICHE

Materiale:	Poliammide PA6.6
Rinforzato con fibra di vetro:	Sì
Stabilizzato ai raggi UV:	Sì
Senza alogeni:	Sì
Senza silicone:	Sì
Materiale di tenuta:	TPE
Colore:	Nero
Tipo di montaggio:	Vitare
Numero di fori per le viti:	4
Coppia di serraggio della vite (Nm):	3
Temperatura di lavoro min. (°C):	-40
Temperatura di lavoro max. (°C):	+120
Classe di infiammabilità UL 94:	V0
Standard di prova UL:	UL 508A
Grado di protezione EN 60529:	IP66
Conforme alla normativa ROHS:	Sì
Conforme alla normativa REACH:	Sì
Produttore:	CONTA-CLIP Verbindungstechnik GmbH

DIMENSIONI



DIMENSIONI

Larghezza (mm):	64.00
Altezza (mm):	24.2
Altezza di installazione (mm):	24.2
Lunghezza (mm):	106.00
Larghezza di taglio (mm):	36.00
Lunghezza di taglio (mm):	68.50
Ø vite (mm):	5.5