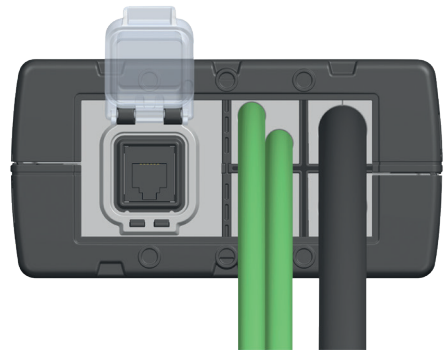
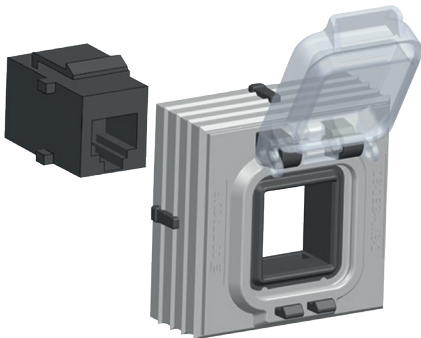
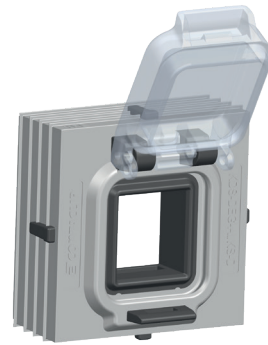


# KDS-DEG-AI/KS-D

Dichtelementadapter zur Integration von Keystone-Modulen, Länge: 42 mm, Breite: 42 mm

Artikelnummer: 29078.6

VPE: 10



## TECHNISCHE EIGENSCHAFTEN

<b>Material:</b>	TPE / PA 6.6 GF
<b>Glasfaserverstärkt:</b>	Ja
<b>UV-stabilisiert:</b>	Ja
<b>Halogenfrei:</b>	Ja
<b>Silikonfrei:</b>	Ja
<b>Farbe:</b>	Mausgrau
<b>Montageart:</b>	Stecken
<b>Arbeitstemperatur min. (°C):</b>	-40
<b>Arbeitstemperatur max. (°C):</b>	+90
<b>Entflammbarkeitsklasse UL 94:</b>	V0
<b>UL Prüfnorm:</b>	UL 508A
<b>Schutzart EN 60529:</b>	IP66
<b>Zugentlastung:</b>	Nein
<b>Anzahl Leitungen:</b>	1
<b>ROHS konform:</b>	Ja
<b>REACH konform:</b>	Ja
<b>Hersteller:</b>	CONTA-CLIP Verbindungstechnik GmbH

## ABMESSUNGEN

<b>Breite (mm):</b>	42.00
<b>Höhe (mm):</b>	29
<b>Länge (mm):</b>	42.00