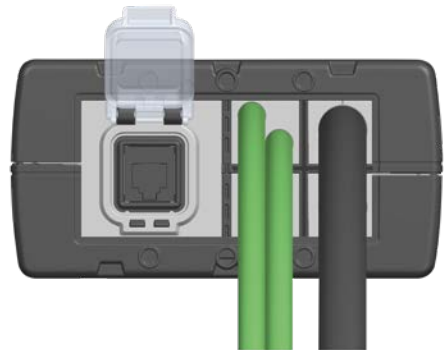
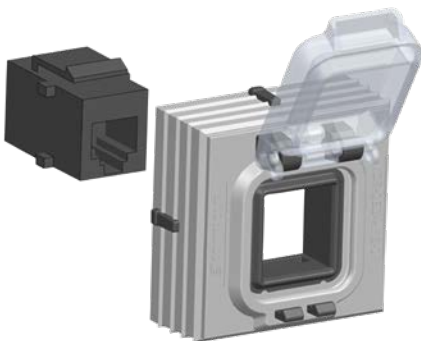


KDS-DEG-A/KS-D

Dichtelementadapter zur Integration von Keystone-Modulen, Länge: 42 mm, Breite: 42 mm

Artikelnummer: 29077.6

VPE: 10



TECHNISCHE EIGENSCHAFTEN

Material:	TPE / PA 6.6 GF
Glasfaserverstärkt:	Ja
UV-stabilisiert:	Ja
Halogenfrei:	Ja
Silikonfrei:	Ja
Farbe:	Mausgrau
Montageart:	Stecken
Arbeitstemperatur min. (°C):	-40
Arbeitstemperatur max. (°C):	+90
Entflammbarkeitsklasse UL 94:	V0
UL Prüfnorm:	UL 508A
Schutzart EN 60529:	IP66
Zugentlastung:	Nein
Anzahl Leitungen:	1
ROHS konform:	Ja
REACH konform:	Ja
Hersteller:	CONTA-CLIP Verbindungstechnik GmbH

ABMESSUNGEN

Breite (mm):	42.00
Höhe (mm):	25
Länge (mm):	42.00