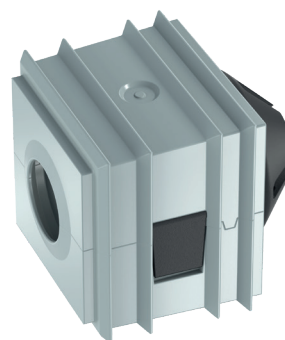


# KDS-DE-Z2K 8,0-8,7 GR

Elemento di tenuta bicomponente con scarico della tensione, lunghezza x larghezza: 20,3 mm, diametro massimo del cavo: 8.7 mm

Codice articolo: 28984.6

Imballo: 516



## CARATTERISTICHE TECNICHE

<b>Materiale:</b>	TPE / PA 6.6 GF
<b>Rinforzato con fibra di vetro:</b>	Sì
<b>Stabilizzato ai raggi UV:</b>	Sì
<b>Senza alogeni:</b>	Sì
<b>Senza silicone:</b>	Sì
<b>Colore:</b>	Grigio topo
<b>Tipo di montaggio:</b>	Inseribile
<b>Temperatura di lavoro min. (°C):</b>	-40
<b>Temperatura di lavoro max. (°C):</b>	+90
<b>Classe di infiammabilità UL 94:</b>	V0
<b>Standard di prova UL:</b>	UL 508A
<b>Grado di protezione EN 60529:</b>	IP66

## CARATTERISTICHE TECNICHE

Rilievo della deformazione:	Sì
Numero di cavi:	1
Diametro del cavo min. (mm):	8
Diametro del cavo max. (mm):	8.7
Conforme alla normativa ROHS:	Sì
Conforme alla normativa REACH:	Sì
Produttore:	CONTA-CLIP Verbindungstechnik GmbH

## DIMENSIONI

Larghezza (mm):	19.5
Altezza (mm):	25
Lunghezza (mm):	19.5