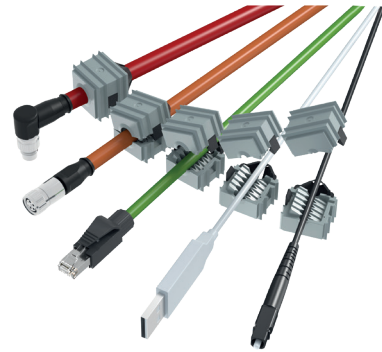
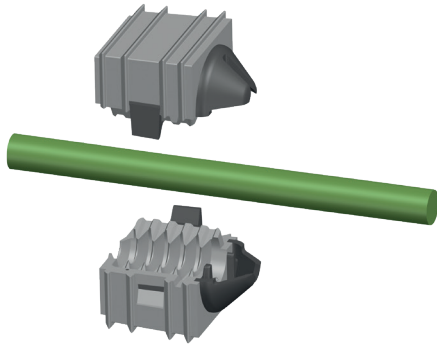
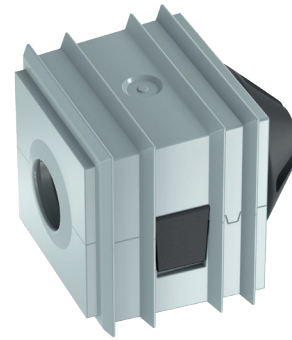


# KDS-DE-Z2K 6,3-8,1 GR

Zweikomponenten-Dichtelement mit Zugentlastung, Länge x Breite: 20.3 mm, Kabeldurchmesser max.: 8.1 mm

Artikelnummer: 28983.6

VPE: 516



## TECHNISCHE EIGENSCHAFTEN

Material: TPE / PA 6.6 GF

Glasfaserverstärkt: Ja

UV-stabilisiert: Ja

Halogenfrei: Ja

## TECHNISCHE EIGENSCHAFTEN

Silikonfrei:	Ja
Farbe:	Mausgrau
Montageart:	Stecken
Arbeitstemperatur min. (°C):	-40
Arbeitstemperatur max. (°C):	+90
Entflammbarkeitsklasse UL 94:	V0
UL Prüfnorm:	UL 508A
Schutzart EN 60529:	IP66
Zugentlastung:	Ja
Anzahl Leitungen:	1
Kabeldurchmesser min. (mm):	6.3
Kabeldurchmesser max. (mm):	8.1
ROHS konform:	Ja
REACH konform:	Ja
Hersteller:	CONTA-CLIP Verbindungstechnik GmbH

## ABMESSUNGEN

Breite (mm):	19.50
Höhe (mm):	25
Länge (mm):	19.50