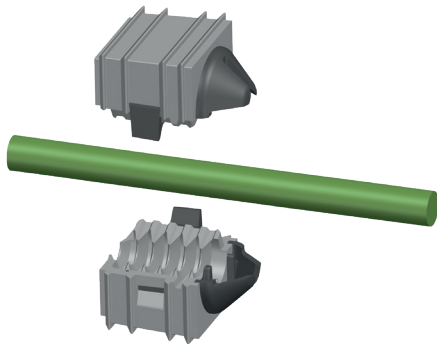
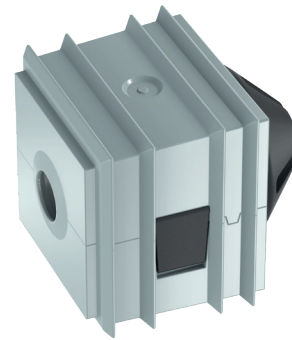


# KDS-FR-Z2K 4,8-6,2 GR

Élément d'étanchéité à deux composants avec décharge de traction, longueur x largeur : 20.3 mm, diamètre max. du câble : 6.2 mm

Numéro d'article: 28982.6

UC: 516



## CARACTÉRISTIQUES TECHNIQUES

Matériau:	TPE / PA 6.6 GF
Renforcé de fibres de verre:	Oui
Stabilisé contre les UV:	Oui
Sans halogènes:	Oui
Sans silicone:	Oui
Couleur:	Gris souris
Type de montage:	Enfichable
Température de travail min (°C):	-40
Température de travail maxi (°C):	+90
Classe d'inflammabilité UL 94:	V0
Norme de test UL:	UL 508A
Indice de protection EN 60529:	IP66
Décharge de traction:	Oui
Nombre de câbles:	1
Diamètre du câble min.:	4.8
Diamètre max. du câble (mm):	6.2
Conforme à la norme ROHS:	Oui
Conforme à la norme REACH:	Oui
Fabricant:	CONTA-CLIP Verbindungstechnik GmbH

## DIMENSIONS

Largeur (mm):	19.50
Hauteur (mm):	25
Longueur (mm):	19.50