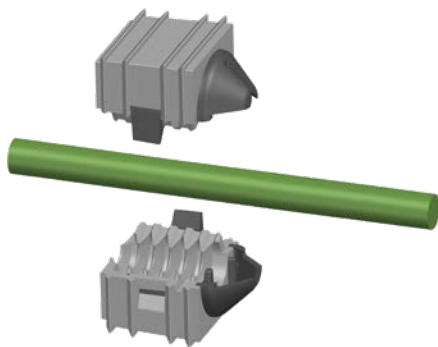


KDS-DE-Z2K 4,8-6,2 GR

Zweikomponenten-Dichtelement mit Zugentlastung, Länge x Breite: 2033 mm, Kabeldurchmesser max.: 6.2 mm

Artikelnummer: 28982.6

VPE: 516



TECHNISCHE EIGENSCHAFTEN

Material:	TPE / PA 6.6 GF
Glasfaserverstärkt:	Ja
UV-stabilisiert:	Ja
Halogenfrei:	Ja
Silikonfrei:	Ja
Farbe:	Mausgrau
Montageart:	Stecken
Arbeitstemperatur min. (°C):	-40
Arbeitstemperatur max. (°C):	+90
Entflammbarkeitsklasse UL 94:	V0
UL Prüfnorm:	UL 508A
Schutzart EN 60529:	IP66
Zugentlastung:	Ja
Anzahl Leitungen:	1
Kabeldurchmesser min. (mm):	4.8
Kabeldurchmesser max. (mm):	6.2
ROHS konform:	Ja
REACH konform:	Ja
Hersteller:	CONTA-CLIP Verbindungstechnik GmbH

ABMESSUNGEN

Breite (mm):	19.50
Höhe (mm):	25
Länge (mm):	19.50