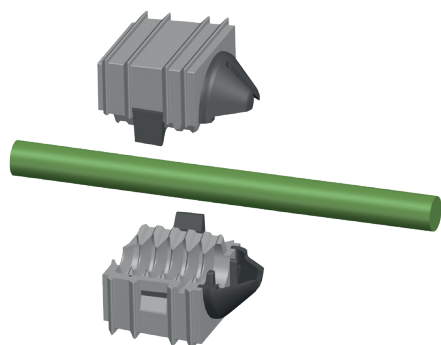
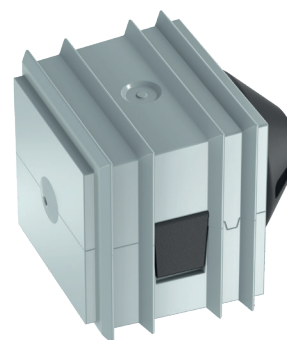


KDS-FR-Z2K 1,0-2,6 GR

Élément d'étanchéité à deux composants avec décharge de traction, longueur x largeur : 20,3 mm, diamètre max. du câble : 2,6 mm

Numéro d'article: 28980.6

UC: 516



CARACTÉRISTIQUES TECHNIQUES

Matériau:	TPE / PA 6.6 GF
Renforcé de fibres de verre:	Oui
Stabilisé contre les UV:	Oui
Sans halogènes:	Oui
Sans silicone:	Oui
Couleur:	Gris souris
Type de montage:	Enfichable
Température de travail min (°C):	-40
Température de travail maxi (°C):	+90
Classe d'inflammabilité UL 94:	V0
Norme de test UL:	UL 508A
Indice de protection EN 60529:	IP66
Décharge de traction:	Oui
Nombre de câbles:	1
Diamètre du câble min.:	1
Diamètre max. du câble (mm):	2.6
Conforme à la norme ROHS:	Oui
Conforme à la norme REACH:	Oui
Fabricant:	CONTA-CLIP Verbindungstechnik GmbH

DIMENSIONS

Largeur (mm):	19.50
Hauteur (mm):	25
Longueur (mm):	19.50