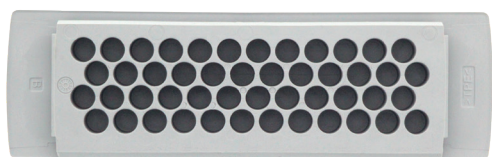


# KES-E 48/24 B GR

Entrée de câble avec membrane pour câbles non confectionnés, épaisseur de la tôle 2,5 - 4 mm, longueur : 142 mm, largeur : 44 mm

Numéro d'article: 28847.6

UC: 10



## CARACTÉRISTIQUES TECHNIQUES

Matériau:	TPE
Sans halogènes:	Oui
Sans silicone:	Oui
Matériau d'étanchéité:	TPE
Couleur:	Gris
Type de montage:	Encliqueter
Température de travail min (°C):	-40
Température de travail maxi (°C):	+90
Classe d'inflammabilité UL 94:	V0
Norme de test UL:	UL 508A
Numéro de dossier UL:	E489821
Indice de protection EN 60529:	IP66
Nombre de câbles:	48
Nombre de câbles pour Ø 1,0 à 6,5 mm:	48
Conforme à la norme ROHS:	Oui
Conforme à la norme REACH:	Oui
Fabricant:	CONTA-CLIP Verbindungstechnik GmbH

## DIMENSIONS

Largeur (mm):	44
Hauteur (mm):	12
Hauteur de formation (mm):	5

## DIMENSIONS

Longueur (mm): 142

Largeur de l'ouverture (mm): 36

Longueur de la découpe (mm): 112