

BL-VA KDS-SR 10/24

Poinçon pour découpes rectangulaires, Dimensions de la découpe : 113.5 x 46 mm, épaisseur maximale de la tôle : 2,0 mm pour la tôle en acier inoxydable

Numéro d'article: 28686.0

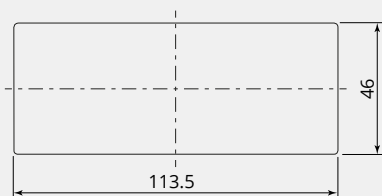
UC: 1



CARACTÉRISTIQUES TECHNIQUES

Matériau:	Acier
Conforme à la norme REACH:	Oui
Conforme à la norme ROHS:	Oui
Fabricant:	CONTA-CLIP Verbindungstechnik GmbH

DIMENSIONS



DIMENSIONS

Longueur (mm):	113.5
Largeur (mm):	46