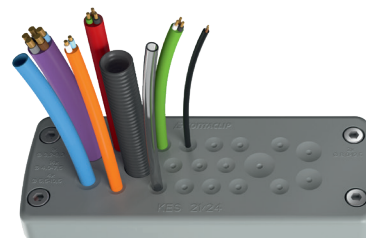
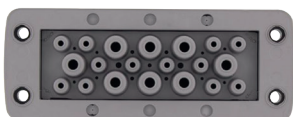


KES 20/24 GR

Entrée de câble avec membrane pour câbles non assemblés, Longueur : 147 mm, Largeur : 58 mm

Numéro d'article: 28635.6

UC: 10



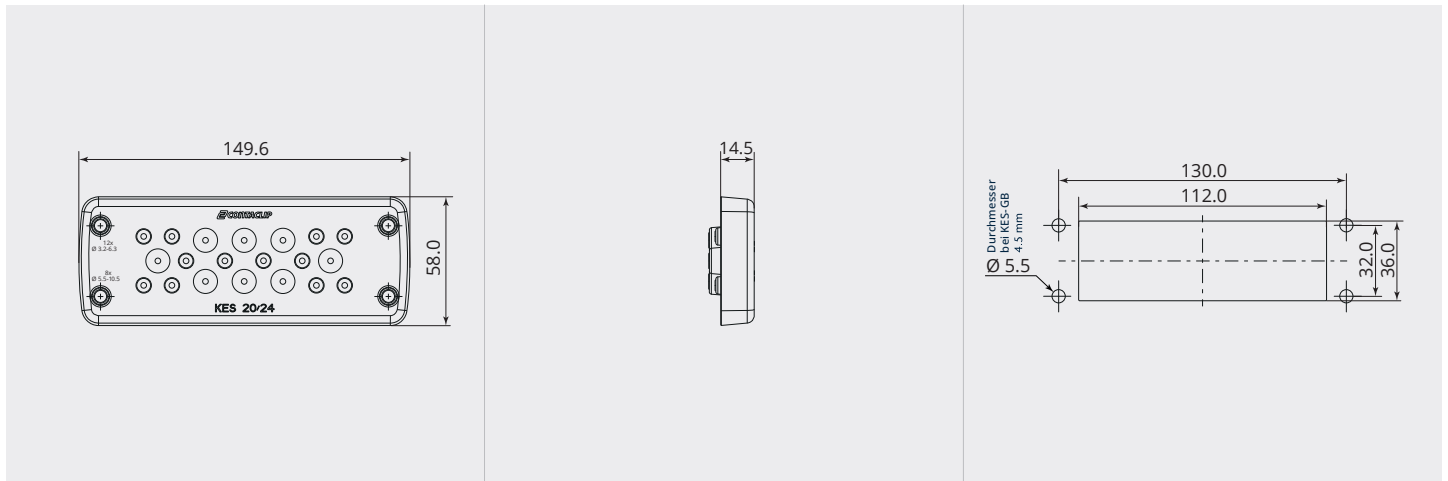
CARACTÉRISTIQUES TECHNIQUES

Matériau:	Polyamide PA6.6
Renforcé de fibres de verre:	Oui
Sans halogènes:	Oui
Sans silicone:	Oui

CARACTÉRISTIQUES TECHNIQUES

Matériau d'étanchéité:	TPE
Couleur:	Gris
Type de montage:	Visser
Nombre de trous de vis:	4
Couple de serrage de la vis de fixation (Nm):	3
Température de travail min (°C):	-40
Température de travail maxi (°C):	+90
Classe d'inflammabilité UL 94:	V0
Norme de test UL:	UL 508A
Numéro de dossier UL:	E489821
Indice de protection EN 60529:	IP66
Nombre de câbles:	20
Nombre de câbles pour Ø 5,5 à 10,5 mm:	8
Nombre de câbles pour Ø 3,2 à 6,3 mm:	12
Conforme à la norme ROHS:	Oui
Conforme à la norme REACH:	Oui
Fabricant:	CONTA-CLIP Verbindungstechnik GmbH

DIMENSIONS



DIMENSIONS

Largeur (mm):	58
Hauteur de formation (mm):	14.5
Longueur (mm):	149.6
Largeur de l'ouverture (mm):	36
Longueur de la découpe (mm):	112
Ø de la vis (mm):	5.5