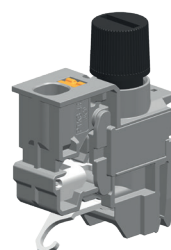


# PTKS 4/SI 5x20 GR

Borne de sécurité pour transformateur, raccordement Push-in, type de montage : profilés spéciaux, section nominale : 4 mm², largeur : 12,5 mm, couleur : gris

Numéro d'article: 27087.6

UC: 50



## CARACTÉRISTIQUES TECHNIQUES

Type de raccordement:	Push-in
Série:	PTKS
Nombre de pôles:	1
Section nominale (mm²):	4
Nombre d'entrées de câbles:	10
Soulagement de la tension du câble:	250
Section de fil AWG:	22 - 10
Section de conducteur rigide (mm²):	0.5 - 6
Section de conducteur flexible (mm²):	0.5 - 4
Section du conducteur avec embout (mm²):	0.5 - 4
Matériau:	Polyamide PA6.6
Couleur:	Gris

## CARACTÉRISTIQUES TECHNIQUES

Classe d'inflammabilité UL 94:	V0
Norme de test UL:	UL 1059
Conforme à la norme ROHS:	Oui
Conforme à la norme REACH:	Oui
Fabricant:	CONTA-CLIP Verbindungstechnik GmbH

## DIMENSIONS

Longueur (mm):	32.5
Largeur (mm):	12.5