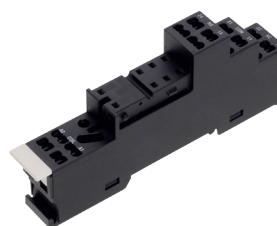


PRS 2 Z

Base relè innestabile PRS, per relè di potenza miniaturizzati con 2 inversori, collegamento a molla, possibilità di innesto per moduli di ingresso/antidisturbo, tipo di montaggio: TS 35

Codice articolo: 15789.2
 Peso del prodotto 0.0482 kg
 Imballo: 1



CARATTERISTICHE TECNICHE

Serie:	PRS
Tipo de collegamento:	Collegamento a mola
Sezione nominale (mm²):	1
Sezione conduttore flessibile (mm²):	0.2 - 1
Tensione di commutazione / Tensione di commutazione max. (V):	230 / 400
Configurazione del contatto:	2 invertitori
Conforme alla normativa REACH:	Sì
Conforme alla normativa ROHS:	Sì
Produttore:	CONTA-CLIP Verbindungstechnik GmbH

DIMENSIONI

Lunghezza (mm):	98
Larghezza (mm):	16.3
Altezza TS (mm):	47.5