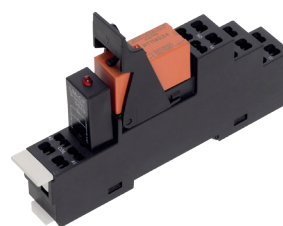


PRSU 1Z/12V DC

Modulo relè premontato PRS..., collegamento a molla, composto da: zoccolo relè, relè di potenza, modulo di segnalazione/antidisturbo innestabile e staffa di fissaggio, 1 commutatore, tensione di ingresso: 12 VDC

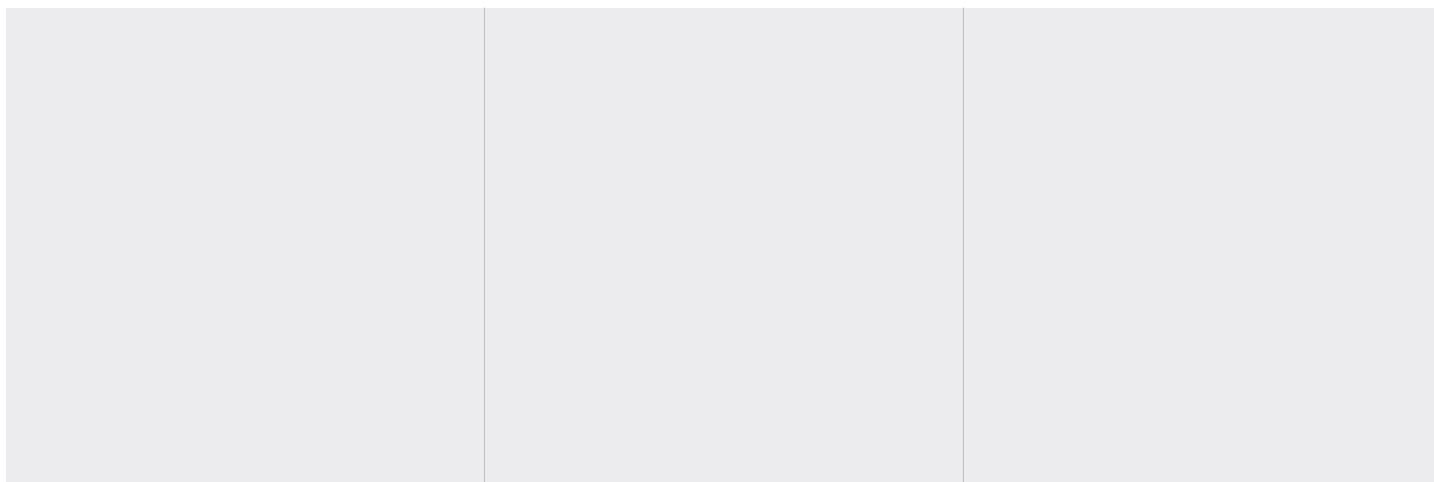
Codice articolo: 15781.2
Peso del prodotto 0.0554 kg
Imballo: 10



CARATTERISTICHE TECNICHE

Serie:	PRS
Tipo de collegamento:	Collegamento a mola
Sezione nominale (mm²):	1
Corrente nominale (A):	12
Tensione d'ingresso (VDC):	12
Sezione conduttore flessibile (mm²):	0.2 - 1
Tensione di commutazione / Tensione di commutazione max. (V):	250 / 400
Configurazione del contatto:	1 invertitore
Materiale del contatto:	AgNi 90/10
Conforme alla normativa REACH:	Sì
Conforme alla normativa ROHS:	Sì
Produttore:	CONTA-CLIP Verbindungstechnik GmbH

DIMENSIONI



DIMENSIONI

Lunghezza (mm):	98
Larghezza (mm):	16.3
Altezza TS (mm):	69.2