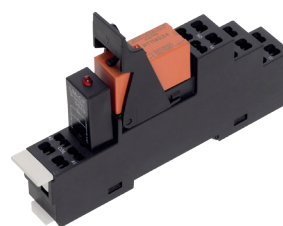


PRSU 1Z/12V DC

Module relais prémonté PRS..., raccord à ressort, composé de : socle relais, relais de contact de puissance, module d'affichage/antiparasite enfichable et étrier de fixation, 1 inverseur, tension d'entrée : 12 VDC

Numéro d'article:	15781.2
Poids du produit	0.0554 kg
UC:	10



CARACTÉRISTIQUES TECHNIQUES

Série:	PRS
Type de reccordement:	Raccord à ressort
Section nominale (mm²):	1
Nombre d'entrées de câbles:	12
Tension d'entrée (VDC):	12
Section de conducteur flexible (mm²):	0.2 - 1
Tension de commutation / tension de commutation max. (V):	250 / 400
Configuration du contact:	1 inverseur
Matériau du contact:	AgNi 90/10
Conforme à la norme REACH:	Qui
Conforme à la norme ROHS:	Qui
Fabricant:	CONTA-CLIP Verbindungstechnik GmbH

DIMENSIONS

Longueur (mm):	98
Largeur (mm):	16.3
Hauteur TS (mm):	69.2