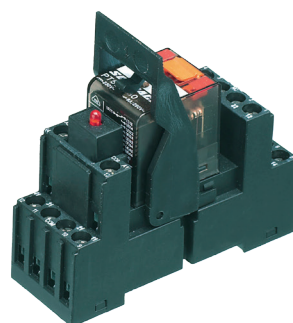


PRSU 4/48V DC

Modulo relè premontato PRS..., collegamento a vitare, composto da: zoccolo relè, relè contatti di potenza, modulo di segnalazione/antinterferenza innestabile e staffa di fissaggio, 4 contatti in scambio, tensione di ingresso: 48 VDC

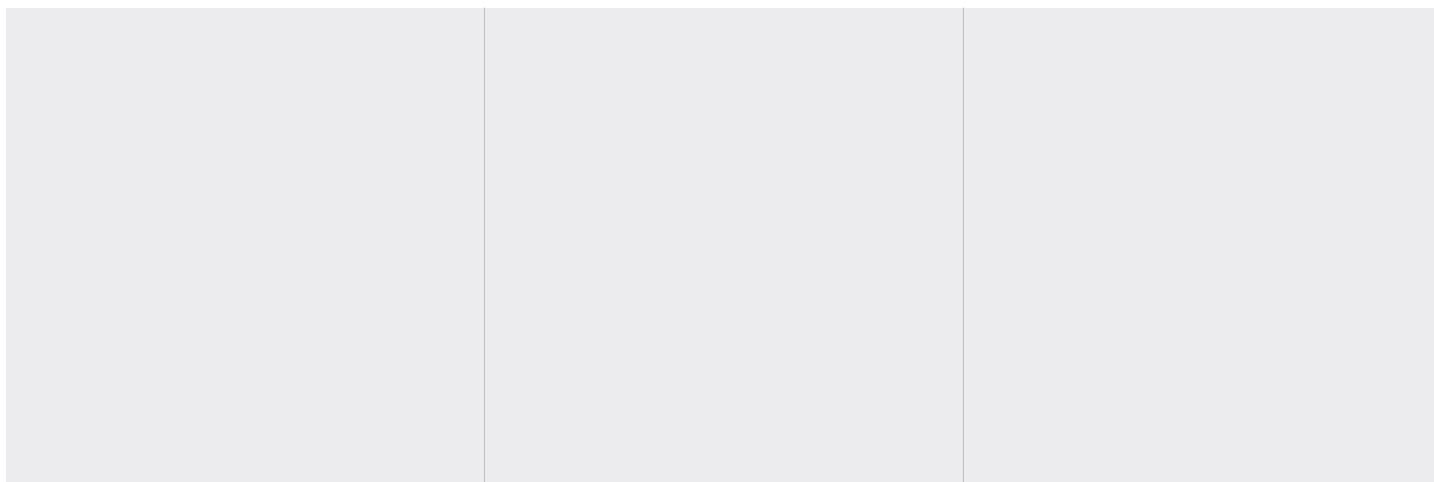
Codice articolo: 15724.2
 Peso del prodotto 0.0554 kg
 Imballo: 1



CARATTERISTICHE TECNICHE

Serie:	PRS
Tipo de collegamento:	Collegamento a vitare
Sezione nominale (mm²):	1
Corrente nominale (A):	6
Tensione d'ingresso (VDC):	48
Sezione conduttore flessibile (mm²):	0.2 - 1
Tensione di commutazione / Tensione di commutazione max. (V):	240 / 240
Configurazione del contatto:	4 invertitori
Materiale del contatto:	AgNi 90/10
Conforme alla normativa REACH:	Sì
Conforme alla normativa ROHS:	Sì
Produttore:	CONTA-CLIP Verbindungstechnik GmbH

DIMENSIONI



DIMENSIONI

Lunghezza (mm):	98
Larghezza (mm):	31
Altezza TS (mm):	69.2