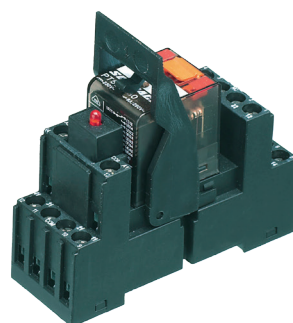


# PRSU 4/48V DC

Module relais prémonté PRS..., raccord à visser, composé de : socle relais, relais de contact de puissance, module d'affichage/antiparasite enfichable et étrier de fixation, 4 inverseurs, tension d'entrée : 48 VDC

Numéro d'article: 15724.2  
Poids du produit 0.0554 kg  
UC: 1



## CARACTÉRISTIQUES TECHNIQUES

Série:	PRS
Type de reccordement:	Raccord à visser
Section nominale (mm²):	1
Nombre d'entrées de câbles:	6
Tension d'entrée (VDC):	48
Section de conducteur flexible (mm²):	0.2 - 1
Tension de commutation / tension de commutation max. (V):	240 / 240
Configuration du contact:	4 ,inverseurs
Matériau du contact:	AgNi 90/10
Conforme à la norme REACH:	Qui
Conforme à la norme ROHS:	Qui
Fabricant:	CONTA-CLIP Verbindungstechnik GmbH

## DIMENSIONS

Longueur (mm):	98
Largeur (mm):	31
Hauteur TS (mm):	69.2