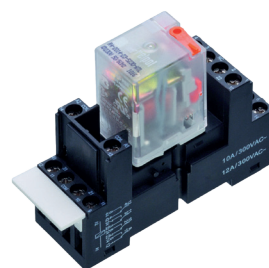


# PRSU 4/24V DC eco

Modulo relè premontato PRS..., collegamento a vitare, composto da: zoccolo relè e relè a contatto di potenza, 4 contatti in scambio, tensione di ingresso: 24 VDC

Codice articolo: 15619.2  
 Peso del prodotto 0.0981 kg  
 Imballo: 1



## CARATTERISTICHE TECNICHE

Serie:	PRS
Tipo de collegamento:	Collegamento a vitare
Sezione nominale (mm²):	1.5
Corrente nominale (A):	6
Tensione d'ingresso (VDC):	24
Sezione conduttore flessibile (mm²):	0.2 - 1.5
Tensione di commutazione / Tensione di commutazione max. (V):	250 / 250
Configurazione del contatto:	4 invertitori
Materiale del contatto:	AgNi
Conforme alla normativa REACH:	Sì
Conforme alla normativa ROHS:	Sì
Produttore:	CONTA-CLIP Verbindungstechnik GmbH

## DIMENSIONI

Lunghezza (mm):	76
Larghezza (mm):	27.1
Altezza TS (mm):	68