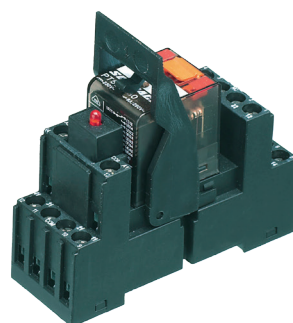


PRSU 4/230V AC

Modulo relè premontato PRS..., collegamento a vitare, composto da: zoccolo relè, relè contattori, modulo di segnalazione/antidisturbo innestabile e staffa di fissaggio, 4 contattori, tensione di ingresso: 230 VAC

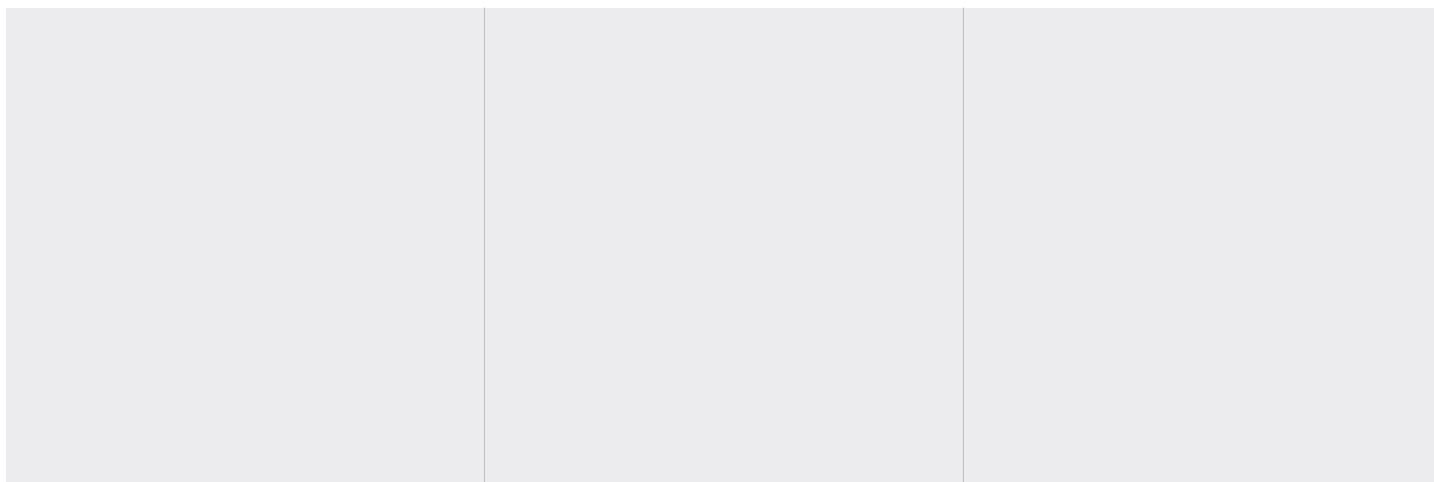
Codice articolo:	15174.2
Peso del prodotto	0.0887 kg
Imballo:	10



CARATTERISTICHE TECNICHE

Serie:	PRS
Tipo de collegamento:	Collegamento a vitare
Sezione nominale (mm²):	1.5
Corrente nominale (A):	6
Tensione d'ingresso (VAC):	230
Sezione conduttore flessibile (mm²):	0.2 - 1.5
Tensione di commutazione / Tensione di commutazione max. (V):	240 / 240
Configurazione del contatto:	4 invertitori
Materiale del contatto:	AgNi 90/10
Conforme alla normativa REACH:	Sì
Conforme alla normativa ROHS:	Sì
Produttore:	CONTA-CLIP Verbindungstechnik GmbH

DIMENSIONI



DIMENSIONI

Lunghezza (mm):	76
Larghezza (mm):	27.1
Altezza TS (mm):	85