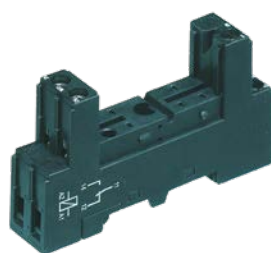


PRS 1

Zoccolo innestabile per relè PRS, per relè di potenza miniaturizzati con 1 inversore, collegamento a vitare, possibilità di innesto per moduli di ingresso/antinterferenza, tipo di montaggio: TS 35

Codice articolo: 15135.2
 Peso del prodotto 0.0337 kg
 Imballo: 1



CARATTERISTICHE TECNICHE

Serie:	PRS
Tipo de collegamento:	Collegamento a vitare
Sezione nominale (mm²):	2.5
Sezione conduttore flessibile (mm²):	0.2 - 2.5
Tensione di commutazione / Tensione di commutazione max. (V):	230 / 400
Configurazione del contatto:	1 invertitore
Conforme alla normativa REACH:	Sì
Conforme alla normativa ROHS:	Sì
Produttore:	CONTA-CLIP Verbindungstechnik GmbH

DIMENSIONI



DIMENSIONI

Lunghezza (mm):	76
Larghezza (mm):	15.8
Altezza TS (mm):	46